

Die Hängematte -
DURSLEY
PEDERSEN
Gentlemans Model A
1907



Zum Kultobjekt hat sich das wegen seines Sattels „Hängematten-Fahrrad“ genannte Dursley Pedersen in England entwickelt. Originale Maschinen erzielten Höchstpreise bei Auktionen, es gibt eigene Markenclubs, und zum Sterbetag seines Erfinders und Konstrukteurs Mikael Pedersen pilgern Dutzende Fans mit ihren Rädern an sein Grab. Pedersen, ein Brückenbauingenieur, hatte 1892 in Kopenhagen begonnen, rund um einen von ihm erdachten, geflochtenen Sattel ein Fahrrad aus Holz zu entwickeln. Zwei Jahre später emigrierte er ins Fahrrad-Pionierland England, errichtete in Dursley eine Fabrik und stellte seine Fahrräder in Serie her – jetzt mit einem Rahmen aus dünnen, sich mehrfach kreuzenden Stahlrohren. Aus 21 Dreiecksverbindungen besteht diese Konstruktion! Der Vorteil liegt im geringen Gewicht bei hoher Stabilität (der Rahmen wiegt gerade einmal 1,5 Kilogramm!) Das bewährte sich so gut, dass Pedersen Räder sogar in einer besonderen Klappversion speziell für den Militärdienst gebaut wurden. Bis zum ersten Weltkrieg gab es die Pedersen Maschinen in sieben

verschiedenen Rahmenhöhen (hier die Nr. 6) und auch in Damen-Ausführungen. Das Luxusmodell Royal hatte einen verkupfert- und anschließend vernickelten Rahmen, und eine eigenentwickelte Dreigang Nabenschaltung, die zwar der von Sturmey Archer ähnelt, aber doch eigenständige Konstruktionsmerkmale aufweist (Wegen ihrer Form „Herzerlnabe genannt“).

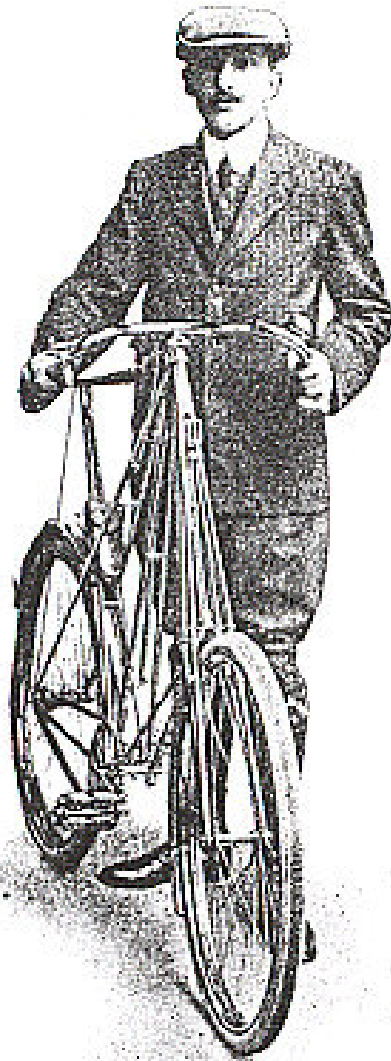
Seit 25 Jahren erlebt das Hängemattenrad als „Kopenhagen-Pedersen“ eine Renaissance. Dieses Retro-Rad ist jetzt mit modernen Schaltungen ausgerüstet, es gibt Rennausführungen, Tandems, und eine auf 5 Exemplare limitierte Edition wurde sogar mit Fendt Kardanantrieb ausgestattet. Heute genau wie früher hat ein Pedersen seinen Preis und gilt auch wieder als Kultobjekt für Sammler, denn originale Dursley Pedersens sind außerhalb Englands ohnehin kaum zu bekommen. Und wenn, dann im Schrottzustand - so wie dieses Exemplar aus 1907, das eigentlich nur mehr von der Farbe zusammengehalten wird und höchstens als Anschauungsobjekt in einem Museum oder Sammlung, aber sicher nicht mehr zum Fahren taugt ...







GENTLEMEN'S "MODEL A."



| | | |
|--|-----|----------------------------|
| ht without Free Wheel and extra brake from 25 lbs. according to size | | |
| with Back Rim Brake and Free Wheel ... | ... | 1 $\frac{1}{4}$ lbs. extra |
| .. Combined Free Wheel & Back Pedalling Hub Brake | ... | 1 $\frac{3}{8}$ lbs. .. |
| .. Pedersen 3-Speed Gear and Free Wheel | ... | $\frac{3}{4}$ lbs. .. |
| .. Equipment | ... | 1 $\frac{1}{4}$ lbs. .. |
| .. Oil Bath, Metal Detachable Gear Case | ... | 2 $\frac{1}{2}$ lbs. .. |



PEDERSEN